

# スタシオン

## 海ノ中道パークサイド

JR香椎線「西戸崎駅」徒歩8分

海の中道海浜公園徒歩15分

海が見える公園まで徒歩4分、海風感じる住環境。

憧れのシーサイドライフを実現します。

西戸崎駅



吉田フードセンター



ミニストップ福岡大岳店



西戸崎郵便局



西戸崎保育所



海ノ中道海浜公園  
マリンワールド海の中道



西戸崎小学校



志賀中学校



間取り **4LDK** 生活空間面積 **94.55㎡** 部屋番号 **204号室**



販売価格 **1,280万円** (税込)

**Low cost** ▼  
当社売主物件につき、  
仲介手数料、約45万円不要!!

現在のお家賃と  
比べてみてください  
管理費・修繕積立金・  
トランクルーム・駐車場代込です!

月々のお支払例  
**59,213円**

頭金・ボーナス払 **0円**  
変動金利0.975% 35年ローンで試算した場合

# 今週土・日曜日 特別内覧会開催

お気軽にお問合せください  
ご予約制 **13:00~17:00**

※ご内覧をご希望の方は、事前にご連絡ください。  
※上記日程以外の日程をご希望の方はその旨をご連絡ください。

TOTAL PRODUCE COMPANY  
福岡県宅地建物取引業協会会員 福岡県知事(2)第16840号  
株式会社 **グランベルコーポレーション**

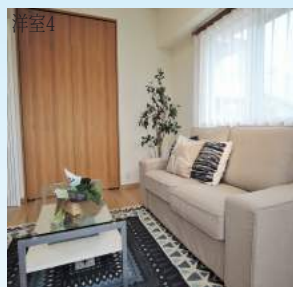
お問い合わせ専用ダイヤル **0120-888-142** 担当: 岡  
TEL: 092-791-3131・FAX092-791-3186 E-Mail: granbel.r.o@gmail.com  
〒810-0073 福岡市中央区舞鶴 3-6-23-703 号 <http://www.granbel.co.jp>

# Reform Mansion & Economize & Ecology

# 4LDKフルリフォーム済・ペット可物件!



水回り設備新調・全室クロス・フローリング貼替 全室 LED 照明付き。電気代は白熱球の約 1/8。  
地球にお財布に優しい暮らし始めませんか。



**point** 設備が新しいから安心!

- ・食洗器付システムキッチン新調
- ・ユニットバス(1317サイズ)新調
- ・洗面化粧台、洗濯パン新調
- ・ウォシュレット付トイレ新調
- ・全室クロス貼替
- ・フローリング二重貼
- ・全室LED照明、レースカーテン新調



屋内のトランクルーム(3㎡)も付いています!



ダイニングはアクセントクロス仕様の明るいリビングです!



福岡市東区西戸崎2丁目10-7  
ステーション海ノ中道パークサイド204号室

※お車でご来場の際は駐車場をご用意しております。歩行者のご確認下さい。

TOTAL PRODUCE COMPANY  
福岡県宅地建物取引業協会会員 福岡県知事(2)第16840号  
株式会社 **グランベルコーポレーション**  
お問い合わせ専用ダイヤル **0120-888-142** 担当: 岡  
TEL : 092-791-3131 • FAX 092-791-3186 E-Mail: granbel.r.o@gmail.com  
〒810-0073 福岡市中央区舞鶴 3-6-23-703 号 <http://www.granbel.co.jp>

物件概要  
 ■所在地: 福岡市東区西戸崎二丁目10番7 ■交通: JR香椎線「西戸崎駅」徒歩8分 ■土地権利: 所有権 ■用途地域: 第一種住居地域 ■構造・規模: RC造7階建2階部分 ■間取り: 4LDK ■専有面積(壁芯): 78.93㎡ ■バルコニー面積: 15.62㎡ ■築年月: 1993年(H5)11月 ■管理費月額: 4,600円 ■修繕積立金月額: 14,130円 ■敷地内駐車場有・月額: 4,000円/台(管理会社に要確認) ■駐輪場: 使用料無 ■トランクルーム: 500円/月 ■集中プロパン ■総戸数: 41戸 ■管理形態: 全部委託 ■現状: 空室 ■引渡日: 相談 ■広告有効期限: 平成30年8月31日 ■取引形態: 売主